

pH

GLOW
UP
COLOR

Demi-permanente Haarfarbe

VEGAN FRIENDLY



TECHNISCHER GUIDE

GLOW UP YOUR BEAUTY



GLOW UP

**Demi-permanente Haarfarbe.
Tönt, neutralisiert und verstärkt den Farbton.**

VEGAN FRIENDLY

Vegane ammoniakfreie Wirkungsformel in Kombination mit einem Creme-Aktivator mit 1,5 %, der mit Squalan pflanzlicher Herkunft angereichert ist. Gewährleistet die maximale Schonung der Haarfasern.

Ideal zum Tönen oder Personalisieren der Haarfarbe nach dem blondieren oder aufhellen. Schenkt Glanz und bewahrt den natürlichen Feuchtigkeitsgehalt des Haares.

Mit dem spezifischen Aktivator verwendet, entsteht bei Naturhaar keinerlei aufhellende Wirkung. Alle Farben können miteinander gemischt werden, so dass neben denen der Farbkarte unendlich viele neue Farbtöne kreiert werden können. Geeignet für alle Haartypen.

betont

verbessert

glänzt



GLOW UP SYSTEM

Leistungsstarke Tönung für den professionellen Einsatz. Ideal für diejenigen, die eine Farbbehandlung suchen, die das Haar schont und sich von der klassischen dauerhaften Färbung unterscheidet. Verändert oder schädigt weder die Form noch die Struktur des Haares, insbesondere bei lockigem Haar. Schenkt Glanz, verstärkt die Farbe des Haares und verbessert sein Aussehen. Hervorragende Leistung auch bei geschädigtem Haar. Verursacht nicht das lästige Problem der Farberhaltung am Ansatz.

SPEZIELLE FORMULIERUNG:

Die besondere Formel aus der Mischung von:

GLOW UP COLOR [Alkalischer pH-Wert - 8.5-9.5]

+

GLOW UP ACTIVATOR [Saurer pH-Wert - 2.0-3.5]

ermöglicht folgendes:

- eine haarschonende Formel
- ein ausreichender pH-Wert für eine optimale Tönungsdauer

FÄRBUNG

Ideal zum Tönen und Personalisieren von blondiertem Haar, für eine vorübergehende Färbung, zum Auffrischen von ausgebleichter Farbe oder um dem Haar neuen Glanz zu verleihen, ohne es zu beschädigen. Das GLOW UP Färbesystem verändert den physiologischen Zustand nicht und bewahrt die natürliche Feuchtigkeit des Haars. Seine innovative Wirkungsformel ermöglicht eine häufige Anwendung.

SANFTE FORMEL

Das System Glow Up Color + Activator 5 vol. 1,5 % sorgt für den Erhalt eines optimalen pH-Werts und damit ein anhaltendes Ergebnis.

VEGAN FRIENDLY | PETA APPROVED

Formel ohne tierische Inhaltsstoffe.

INHALTSSTOFFE NATÜRLICHEN URSPRUNGS

Eine Auswahl an Inhaltsstoffen, die Feuchtigkeit spenden und der Farbe Glanz verleihen.

HAUPTWIRKSTOFFE

GLOW UP COLOR

OLEIC ACID_ eine ölige Komponente, die zur Familie der **OMEGA-9**-Fettsäuren gehört. Sie bewahrt die natürliche Weichheit, Entwirrbarkeit und Kämmbarkeit des Haars.

ASCORBINSÄURE_ Vitamin C mit antioxidativer Wirkung.

GLOW UP ACTIVATOR

SQUALAN ist ein aus Zuckerrohr gewonnenes Pflanzenöl. Es schützt die Haarfaser und hat die Fähigkeit, den Hydrolipidfilm wiederherzustellen und somit die Gesundheit des Haares zu bewahren.

DUFT

pure light

KOPFNOTE_BLUMIG

Lavendel | Mandarine | Cassis Blätter

HERZNOTE_ZITRUS

Sekeleton Blume | Tannenbalsam | Geranienblätter

BASIS_HOLZIG:

Sandelholz | Vetiver | Bockshornklee

Der Duft ist eine aromatische Sinfonie aus Lavendel, Mandarine und Blättern der schwarzen Johannisbeere, die sich mit der harmonischen Herznote aus transparenten Blüten, Tannenbalsam und Geranienblättern verflechtet. Sandelholz, Vetiver und Bockshornklee entfalten sich in einer holzartigen Grundnote.

EIGENSCHAFTEN

Demi-permanente Haarfarbe

Wirkt ausschließlich auf die Haarfarbe und NICHT auf die innere Struktur. Erhältlich in natürlichen, kalten, warmen und farbigen Farbtönen.

Extrem milde Formulierung

verändert das Pigment nicht, da es die Grundfarbe nicht beeinträchtigt.

pH Alkalisch

Die in diesen Formulierungen verwendeten Farbstoffe sind mit einer Alkalinität versehen, die dazu dient, eine bessere Farbdurchdringung zu ermöglichen. Dadurch wird die Färbeleistung verbessert und die Haltbarkeit des Farbtons verlängert.



WARUM GLOW UP

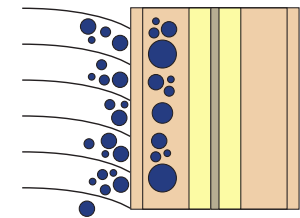
Glow Up ist ein Färbesystem mit Molekülen unterschiedlicher Größe, mit einer Mehrheit kleiner Farbstoffmoleküle (Mikropigmente). Diese Eigenschaft ermöglicht eine bessere Farbdurchdringung und damit einen längeren Farberhalt.

Das einzigartige Merkmal der Formulierung, besteht in der Kombination von Mikropigmenten mit dem alkalischen pH-Wert der Farbe. Zusammen mit den feuchtigkeitsspendenden Eigenschaften der Formel ermöglichen sie folgendes:

- innovativ
- alternativ
- wirksam
- effektiv
- nachhaltig

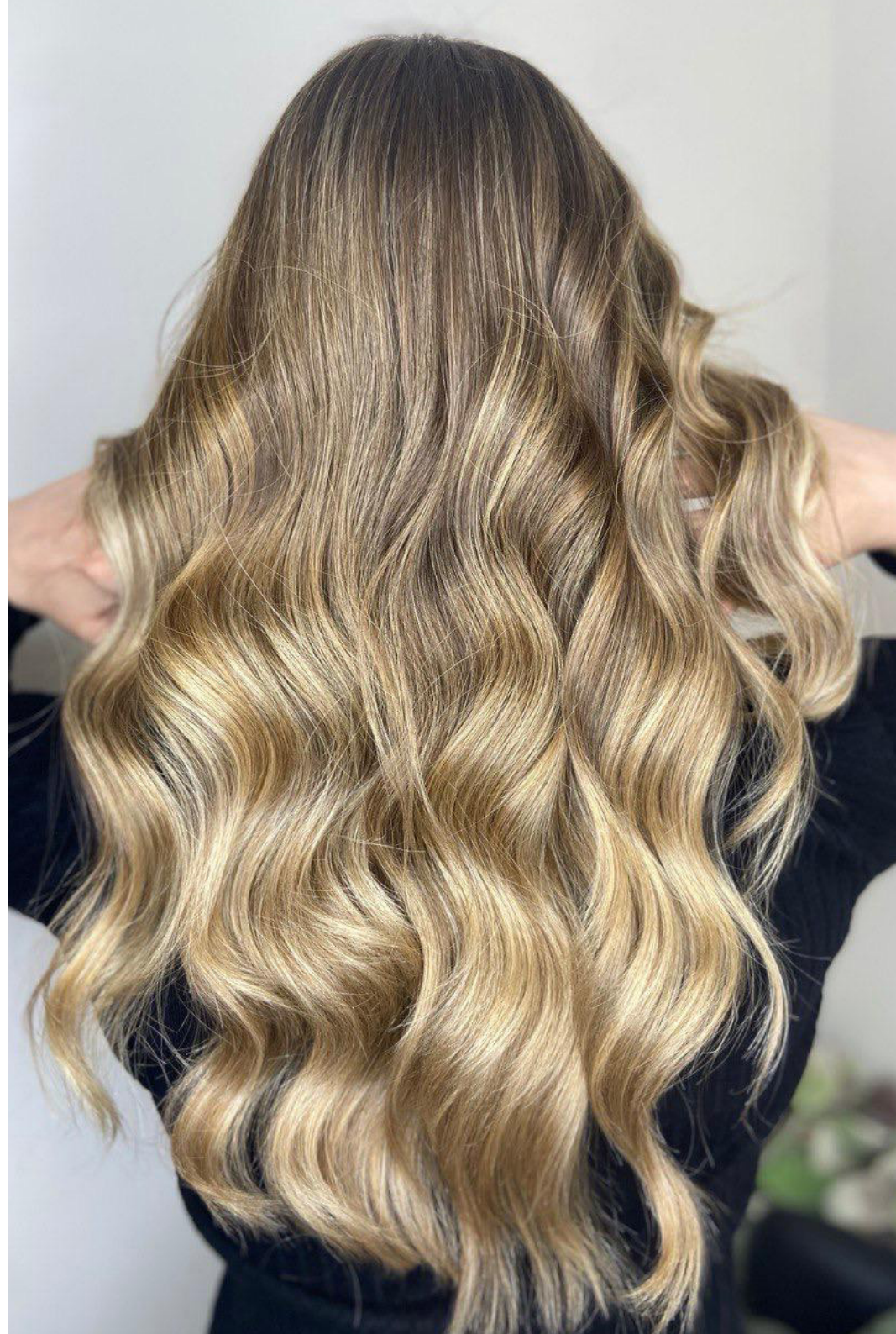
WAS IST EINE DEMI-PERMANENTE FÄRBUNG?

Es ist wichtig, GLOW UP COLOR vom üblichen Farbservice zu unterscheiden. Es ist ein ammoniakfreies Produkt, das die Fähigkeit hat, die ersten grauen Haare zu kaschieren oder die Haarfarbe natürlich und nicht dauerhaft zu ändern. Erhältlich in einer Vielzahl von Farben und Schattierungen. Glow Up ermöglicht eine gute Abdeckung von weißem Haar bei Ton in Ton Färbungen und/oder dunkleren Tönen. (max. 70 %). Glow Up hat keine aufhellende Wirkung und verändert die Basis nicht, ermöglicht aber dennoch eine große Auswahl an Farben und Schattierungen, die dem Haar Tiefe und Glanz verleihen, ohne es zu beschädigen. Im Gegensatz zur Semi-permanenten Färbung, ist eine Demipermanente Haarfärbung ein Zweikomponent Produkt. Dies bedeutet, dass ich eine Komponente Oxid mit niedrigerem Wasserstoff-Gehalt und eine Komponente Haarfarbe benötige. Die Färbung erfolgt damit deutlich milder, als bei einer permanenten Haarfarbe.



Der einfachste Weg,
Ihr Haar mit einem
multifunktionalen Produkt
individuell zu gestalten

GLOW UP ermöglicht es Ihnen, unendlich viele Farbdienste anzubieten und ist ideal für alle Haartypen.



100%
personalisierbare
Farbe, die eine
vollständige
Mischbarkeit
der Nuancen
ermöglicht.

INDIVIDUELLE UND MASSGESCHNEIDERTE FARBDIENSTLEISTUNGEN

Seine Vielseitigkeit erlaubt es dem Stylist, seiner Kreativität freien Lauf zu lassen und für jede Kundin, jeden Kunden unzählige Farbnuancen zu kreieren.

Neutralisiert und wirkt allen unerwünschten Reflexen entgegen, wirkt als Gegenfarbe.

EMPFOHLENE ANWENDUNG

- um zu neutralisieren und allen unerwünschten Reflexen entgegenzuwirken, wirkt es als Gegenfarbe.
- nach allen technischen Behandlungen
(Färben, Blondieren, Dauerwellen und Glätten)
- zum Tönen
- um eine bestehende Farbe abzumildern oder um einer bestehenden Farbe neue Wärme zu schenken
- zum Kreieren von Trendfarben
- zum Auffrischen von stumpfer oder verblichener Farbe

14 Farbtöne für unendlich viele farbliche Möglichkeiten

+ 3 TECHNISCHE TIPPS

+ 9 MIX-REZEPTUREN

Eine Auswahl an Farbtönen, die pur oder gemischt verwendet werden können, um je nach Bedarf neue Farben zu kreieren.

Alle Farben können untereinander oder mit Glow up Gloss gemischt werden, um Pastellfarben zu erzeugen, und gemischt mit NATURAL, um allen Nuancen mehr Natürlichkeit zu verleihen.



FARBKARTE

Die auf der Karte gezeigten Strähnchen sind auf der Basis von zwei verschiedenen Grundtönen entstanden, um das erzielbare Ergebnis zu veranschaulichen:

[links] die Farbe ist auf einer weißen/platinblonden Strähne ohne Pigmente dargestellt

[rechts] die Farbe ist auf einer Strähne mit goldblondem Grundton 9/10 dargestellt.

Das an den Strähnchen sichtbare Ergebnis kann je nach dem natürlichen oder künstlichen Pigment, das sich bereits auf dem Haar befindet, variieren.

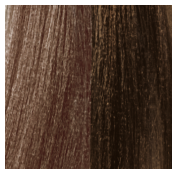
Entsprechend dem kolorimetrischen Gesetz ist zu beachten, dass bereits vorhandene Pigmente (Applikationsbasis) zusammen mit aufgetragenen Pigmenten (Glow up) einen neuen Farbton ergeben.

Die Farbe wurde folgendermaßen auf die Strähnen aufgetragen:

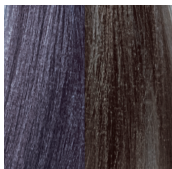
- Verhältnis 1:1,5 mit Glow Up Activator
- Einwirkungszeit 15 Minuten



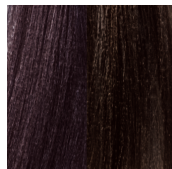
9.2
sehr helles Lavendel-
blond



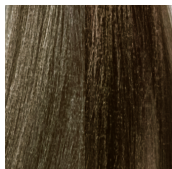
8.22
hellblond-
violett



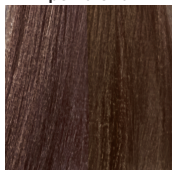
8.21
hellblondes
aschviolett



9.0
sehr helles
natürliches blond



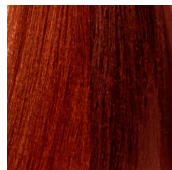
9.32
sehr helles
goldenes
perlblond



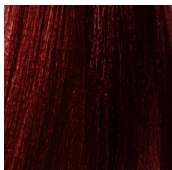
7.71
kaltes blond
asch



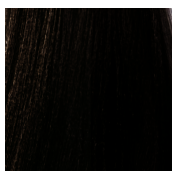
8.44
hellbundes
kupfer



7.66
intensives
rotblond



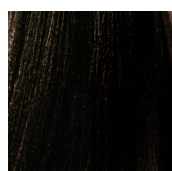
5.2
hellbraun
violett



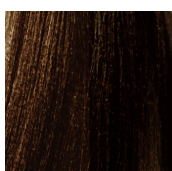
9.11
sehr helles
aschblond



6.0
natürliches
dunkelblond



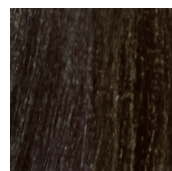
7.33
intensives gold
blond



GLOSS



NATURAL



Erzielbare Nuancen mit folgenden Reflexen:

neutral: **GLOSS**

natürlich: **NATURAL - 9.0 - 6.0**

kalt: **9.2 - 9.11 - 8.22 - 8.21 - 7.71**

warm: **7.33**

modisch: **9.32 - 8.44 - 7.66 - 5.2**

- **KOMPLETT MITEINANDER MISCHBARE FARBTÖNE**
- **KEINE AUFHELLUNGSKRAFT**
- **KEINE AUFHELLUNGSKRAFT auf Naturhaar, wenn sie mit Glow Up Activator gemischt werden**

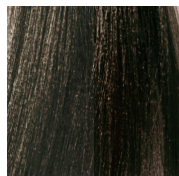
Alle Nuancen können direkt nach oder während unserer technischen Behandlungen angewendet werden: Blondierung, Aufhellung, Glättung, Coloration.

Im Falle einer Aufhellung oder Blondierung, die nach Glow-Up durchgeführt werden soll, wird empfohlen das verbleibende Pigment zu überprüfen.

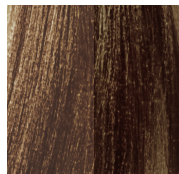
9.11
sehr helles
aschblond



6.0
natürliches
dunkelblond



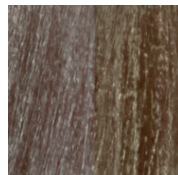
7.33
Intensives gold
blond



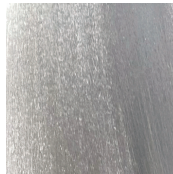
GLOSS



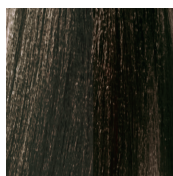
NATURAL



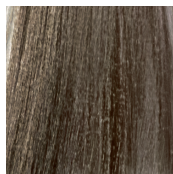
10.01
50% + 50%
GLOSS + 9.11



7.31
40% + 30% + 30%
GLOSS + NATURAL + 6.0



7.03
70% + 30%
NATURAL + 7.33



TECHNISCHE ERKLÄRUNG

.00 GLOSS | ENTSÄTTIGEN

$$\mathbf{9.11 + .00 GLOSS = 10.01}$$

Allein angewendet verleiht es dem Ausgangston Glanz. Wenn es mit anderen Farbtönen gemischt wird hellt es das Pigment auf und erzeugt einen helleren Reflex.

.00 GLOSS + 0.N NATURAL |

ENTSÄTTIGEN + NEUTRALISIEREN

$$\mathbf{6.0 + .00 GLOSS + 0.N NATURAL = 7.31}$$

Mischt man beide mit dem gewünschten Farbton, erzielt man eine neutralisierende und gleichzeitig entsättigende Wirkung.

0.N NATURAL | NEUTRALISIEREN

$$\mathbf{7.33 + 0.N NATURAL = 7.03}$$

Allein oder mit dem gewünschten Farbton gemischt, erzielt man eine neutralisierende Wirkung mit natürlicherem Effekt.

.27

35ml + 25ml
9.2 + 7.71



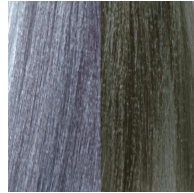
.12

35ml + 25ml
9N + 8.22



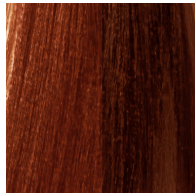
.1

35ml + 25ml
9.11 + 8.22



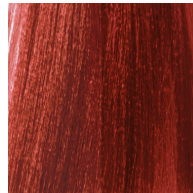
.34

35ml + 25ml
7.33 + 8.44



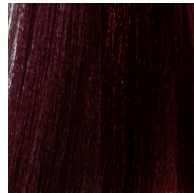
.64

30ml + 20ml + 10ml
GLOSS + 7.66 + 8.44



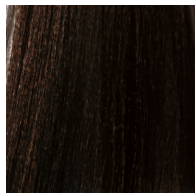
.26

30ml + 30ml
7.66 + 8.22



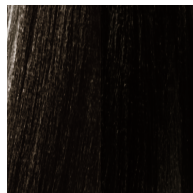
.32

35ml + 25ml
7.33 + 8.22



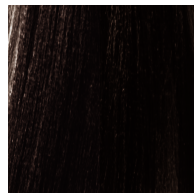
.07

40ml + 20ml
6.0 + 8.22



.7

40ml + 20ml
5.2 + 7.71



CREATIVE MIX

Zu 100 % personalisierbare Coloration, die beim Mischen der Nuancen völlige Freiheit lässt. Alle Farben können miteinander gemischt werden, um unendlich viele Trendfarben oder personalisierte Pastelltöne zu erzeugen.

GLOW UP GLOSS

neutraler Farbton, ohne Pigmente. Allrounder, der für verschiedene Techniken und unterschiedliche Effekte angewendet werden kann.

ALLEIN VERWENDET / FÜR MEHR GLANZ

zur Verstärkung des Glanzeffekts

IN EINER MISCHUNG / ZUM KREIEREN NEUER FARBEN

gemischt mit einer oder mehr Nuancen der Farbkarte zur Kreation von:

- neuen Farbtönen
- Pastelltönen
- jeder Art von Gegenfarbe

TECHNICAL MIX - ENTSÄTTIGUNG

mit einer oder mehreren in der Farbkarte vorhandenen Nuancen gemischt, um die Tonhöhe der gewählten Nuance aufzuhellen oder die Reflexion abzuschwächen

z. B. 1/2 GLOSS + 1/2 6,0 = 7,0

GLOW UP NATURAL

MEHRZWECK-NUANCE mit natürlichem Effekt mit neutralen Pigmenten. Kann rundum mit verschiedenen Techniken für unterschiedliche Ergebnisse angewendet werden.

ALLEIN / FÜR MEHR GLANZ MIT NATÜRLICHER WIRKUNG zum Erzielen von Glanz und zum Kaschieren von zu kräftig warmen oder kalten Reflexen.

IN EINER MISCHUNG / ZUM KREIEREN NEUER FARBEN

gemischt mit einer oder mehr Nuancen der Farbkarte zur Kreation von:

- neutralen und natürlichen Farbtönen
- gesättigteren Tönen
- neuen Tönen
- jeder Art von Gegenfarbe

TECHNICAL MIX - NEUTRALISIERUNG

mit einer oder mehr Nuancen der Farbkarte gemischt, um den Reflex natürlicher zu gestalten und dem gewählten Farbton mehr Intensität zu verleihen.

Bsp. 1/2 NATURAL + 1/2 7.33 = 7.03

ACHTUNG: Wenn Sie eine Mischung mit NATURAL erstellen, achten Sie auf das Verhältnis, da die Grundnuance durch das natürliche Pigment intensiviert wird. Dies führt zu einer Erhöhung der Sättigung und einer möglichen Abdunklung der Ausgangsnuance.

Durch die Zugabe von NATURAL in hellen Farben wird die Tonhöhe der Ausgangsnuance dunkler.



GLOSS + NATURAL

ENTSÄTTIGEN + NEUTRALISIEREN

Zusammen verwendet, erzeugen sie einen starken natürlichen Glanz. Sie entsättigen den gewünschten Grundton und verleihen ihm Glanz. Kreation neuer Farben, wenn mit einer oder mehr Nuancen der Farbkarte gemischt wird.

ALLEIN / FÜR MEHR GLANZ MIT NATÜRLICHER WIRKUNG

TECHNICAL MIX - ENTSÄTTIGUNG + NEUTRALISIERUNG

Werden beide mit einer oder mehr Farben der Farbkarte gemischt, bekommt der Reflex mehr Natürlichkeit und die Tonhöhe der gewählten Nuance wird entsättigt.

Bsp. 30% 6.0 + 40% GLOSS + 30% NATURAL = 7.31

50% 6.0 + 25% GLOSS + 25% NATURAL = 6.31

ACHTUNG: Im Fall einer Mischung empfiehlt es sich, das zur Farbmischung dazu zugebende Verhältnis von GLOSS und NATURAL genau abzuwägen. Deren Zugabe führt zu einer Entsättigung der Grundnuance und damit zu einer Aufhellung des in der Nuance selbst enthaltenen Reflexpigments. NATURAL neutralisiert zudem zu warme Reflexe. Auch bei der Kaschierung weißer Haare sollte hier mit äußerster Vorsicht vorgegangen werden.



GLOW UP SYSTEM

GLOW UP COLOR - 60ml

Flüssige demi-permanente Farbe. Tönt, neutralisiert und verstärkt die Farbtöne.

GLOW UP GLOSS - 400ml

Flüssige halbpermanente farblose Farbe. Zur Verstärkung des Glanzes allein verwenden oder mit den anderen Nuancen der Farbkarte mischen.

GLOW UP ACTIVATOR - 5 VOL | 1,5%

Spezifischer Cremeaktivator für GLOW UP COLOR. Angereichert mit pflanzlichem Squalan.

Es hat eine stabilisierte Zusammensetzung, die die Struktur des Haares schützt und es gesund hält.

MULTIFUNKTIONALITÄT – UNENDLICH VIELE VERSCHIEDENE SERVICES

NACH DEM BLONDIEREN:

korrigiert störende Gelbtöne. Erzeugt den gewünschten Reflex, ohne das Haar zu strapazieren.

TÖNEN:

Es belebt die Farben und ermöglicht es Ihnen, mit verschiedenen Tönen und Schattierungen zu spielen, ohne eine dauerhafte Farbe zu erzeugen, und so den aktuellen Trends zu folgen.

FARBKORREKTUR:

korrigiert und neutralisiert unerwünschte Farben und Töne, wie z. B. Gelb-/Orange-/Rottöne oder unerwünschte Blau-/Grüntöne.

GLANZEFFEKT:

verleiht dem Haar sichtbaren und sofortigen Glanz.

PERMANENTE FARBEN MODULIEREN UND WIEDERBELEBEN:

Parallel zur Ansatzfärbung mit permanenten Farben kann Glow Up verwendet werden, um die Farbe in den Längen wiederzubeleben und ihnen neuen Glanz zu verleihen. Diese Dienstleistung ist auch nach technischen Leistungen wie Dauerwellen, Glättungen, Laminierungen usw. möglich.

KASCHIEREN DES HERAUSGEWACHSENEN HAARANSATZES:

Glow Up kaschiert nachgewachsenes Haar zwischen einer Farbbehandlung und der nächsten. Ideal, um das Haar zu schützen und es nicht zu häufigen und intensiven Farbbehandlungen auszusetzen.

KONTRASTE REDUZIEREN:

Im Falle von Strähnen in den Längen, empfehlen wir den Ansatz mit Glow Up zu färben, um die Kontraste zu kaschieren.

Ändert die Farbbasis nicht.

ANWENDUNGSBASIS

Anwendbar auf natürlichem, gefärbtem oder blondiertem Haar. Das Endergebnis kann durch das Grundpigment des Haares oder durch die vorhandene Reflexion bestimmt werden, wenn sich die Grundpigmente und die aufgetragenen Pigmente gegenseitig ergänzen, aufheben oder verstärken.

Die Anwendung auf einem weißen/platinblonden Grundton ohne natürliche/künstliche Pigmente oder auf einem goldfarbenen/warmen Grundton kann das Endergebnis beeinflussen.

MISCHUNG

Die Mischung von GLOW UP COLOR und GLOW UP ACTIVATOR variiert zwischen **1:1.5** und **1:2** je nach:

- Art der Behandlung
- Endergebnis
- Grundfarbe der Haare
- gewünschter Haltbarkeit der Farbe

Eine stärkere Verdünnung der Mischung führt zu einem leichteren und weniger langanhaltenden Ergebnis.

Für bestimmte Leistungen kann die Verdünnung erhöht werden.

EINWIRKZEIT

Die Einwirkzeit liegt zwischen 5 und 20 Minuten und richtet sich nach:

- Art der vorher ausgeführten Behandlung
- Art der gewählten Behandlung
- Gesundheitszustand des Haars
- gewünschter Farbintensität
- gewünschter Haltbarkeit der Farbe

Die Einwirkzeit verhält sich direkt proportional zur Haltbarkeit.

Je länger die Farbe auf den Haaren verbleibt und je mehr Pigmente sich ablagern, desto stärker ist die Sättigung und desto länger hält die Farbe.

Wenn die Einwirkzeit auf mehr als 20 Minuten ausgedehnt wird, muss beachtet werden, dass sich mehr Pigmente ablagern.

Wenn nach der GLOW UP Behandlung eine Aufhellung oder Blondierung des Haares durchgeführt werden soll, muss vor der Behandlung eine korrekte Diagnose durchgeführt werden, um die Reaktion des zuvor verwendeten Pigments zu verstehen.

DAUER

Die Haltbarkeit der Farbe variiert zwischen 4 und 10 Haarwäschen und richtet sich nach:

- Haarstruktur
- Gesundheitszustand des Haars
- Grundfarbe des Haars
- gewählter Nuance

ACHTUNG:

Die Farbe wäscht sich nach und nach aus.

Die Haltbarkeit kann abhängig sein vom verwendeten Shampoo, von der Häufigkeit der Haarwäschen und davon, wie oft das Haar Schwimmbad, Sauna oder Haarglätter ausgesetzt ist.

Anwendung:

STEP 1



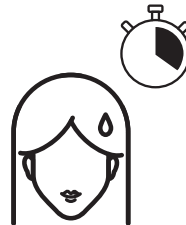
Farbe vorbereiten

STEP 2



Farbe auf das feuchte oder handtuchtrockene Haar auftragen und gleichmäßig auf dem zu färbenden Bereich verteilen

STEP 3



Je nach gewünschter Intensität 5 bis 20 Minuten einwirken lassen

STEP 4



Mit reichlich Wasser ausspülen.

STEP 5



Es empfiehlt sich ein Conditioner mit saurem pH-Wert zu verwenden.

Fachliche Tipps

STEP 0**WASCHEN**

Vor der Behandlung empfiehlt es sich die Haarwäsche mit einem vorbereitenden Shampoo zu waschen. Im Fall von trockenem, porösem, kürzlich blondiertem oder anderweitig behandeltem Haar empfiehlt sich das PURE REPAIR Shampoo.

Bei starkem und unbeschädigtem Haar empfehlen wir das alkalische PURE STRAIGHT pre-TREATMENT SHAMPOO, um alle Rückstände alter Färbungen vom Haar zu entfernen und Ablagerungen von Styling- und Finishprodukten, Smog usw. zu beseitigen.

empfohlene Produkte

PURE REPAIR SHAMPOO

PURE STRAIGHT PRE-TREATMENT SHAMPOO



1000ML

1000ML

MIT DEM HANDTUCH ABTUPFEN**TROCKNUNGSGRAD DES HAARES**

Es empfiehlt sich, die Haare vor der Anwendung von Glow Up Color sorgfältig abzutupfen, denn zu viel Wasser führt zu einer Verdünnung des aufgetragenen Produkts.

Glow Up Color immer auf feuchtes Haar auftragen. Nicht auf trockenes oder tropfnasses Haar auftragen.

STEP 1**FARBE VORBEREITEN**

Bei trockenem und schwer kämmbarem Haar wird empfohlen, vor der Färbung den PURE REPAIR DETANGLER zu verwenden.

- Gleichmäßig und abschnittsweise auf das handtuchtrockene Haar aufsprühen
- 3 Minuten einwirken lassen
- Mit einem grobzinkigen Kamm kämmen
- Mit reichlich Wasser spülen.

Sollten Sie diesen Schritt ausführen, bedenken Sie den Abschluss mit der Pure Repair Mask.

empfohlene Produkte

PURE REPAIR DETANGLER

200ML

Bei destrukturiertem, stark behandeltem, feinem Haar und Haar mit unterschiedlichen Porositätsgraden empfehlen wir PURE REPAIR TREATMENT mit GLOW UP COLOR zu mischen.

Beispiel:

60 ml GLOW UP COLOR

90 ml GLOW UP ACTIVATOR

5 ml PURE REPAIR TREATMENT

(TREATMENT mit Wasser angerührt, laut Beschreibung)

Bei der Ausführung dieses Arbeitsschritts an die Verwendung von PURE REPAIR MASK am Ende der GLOW UP Behandlung denken.

empfohlene Produkte

PURE REPAIR TREATMENT

10ML



500ML

STEP 2



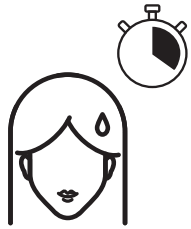
ANWENDUNG

Fahren Sie mit dem Auftragen der Farbe je nach Art der gewünschten Dienstleistung fort.

Es empfiehlt sich, Glow Up Color gezielt auf die zu färbenden Stellen aufzutragen. Bitte beachten Sie, dass das Produkt keine aufhellende Wirkung hat und die Ausgangsbasis nicht verändert.



STEP 3



EINWIRKZEIT

Die Anwendungsdauer variiert je nach gewünschtem Ergebnis, der Intensität der Farbe und vor allem nach dem Gesundheitszustand und der Haarstruktur.

Je länger die Einwirkzeit ist, desto größer ist die Pigmentablagerung. Durch die Verlängerung der Einwirkzeit kann es je nach Haartyp erforderlich sein, die Farbpigmente zu entfernen (blondieren), bevor der Look wieder geändert werden kann.

Wird die Einwirkzeit auf mehr als die angegebenen 5-20 Minuten erhöht, erfolgt KEINE Schädigung der Haarstruktur, es erhöht sich lediglich die Ablagerung der Farbpigmente. Bei Einhaltung der empfohlenen Einwirkzeit wird die Farbe auf natürliche Weise aufgehellt.

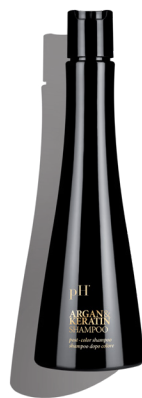
STEP 4**AUSSPÜLEN**

Es wird empfohlen, die Haare mit lauwarmem/kaltem Wasser abzuspülen, um die Farbe in der Schuppenschicht zu versiegeln.

Wenn nötig (dunkle Farben / fleckige Kopfhaut), mit A&K After-Color-Shampoo waschen.

empfohlene Produkte

ARGAN & KERATIN SHAMPOO



250ML

PURE REPAIR TREATMENT

Wenn Sie einen füllenden Effekt wünschen, empfehlen wir, in diesem Schritt die Pure Repair-Behandlung durchzuführen.

empfohlene Produkte

PURE REPAIR TREATMENT



500ML

STEP 5**CONDITIONER/ TREATMENT**

Es wird empfohlen, die Behandlung mit einer Maske mit saurem pH-Wert abzuschließen, um die Schuppenschicht zu schließen. Wenn Sie während der Glow Up Color Behandlung den PURE REPAIR DETANGLER oder das PURE REPAIR TREATMENT verwendet haben, ist es erforderlich, die Behandlung mit der Pure Repair Mask abzuschließen.

ANWENDUNG:

Auftragen

5-8 Minuten einwirken lassen.

Mit einem grobzinkigen Kamm kämmen

Mit reichlich Wasser spülen.



250ML

200ML

empfohlene Produkte

ARGAN&KERATIN MASK

PURE REPAIR MASK

DEEP MOISTURE CONDITIONER

DEEP MOISTURE MASK



250ML

200ML

STEP 6



STYLING

Um die Nachbehandlung nach dem Färben abzuschließen, können wir je nach Nuance mit Folgendem fortfahren:

A&K NECTAR: für alle Haartypen – vervollständigt die Fixierung der Farbe

HYDRATING LEAVE-IN DETANGLER: für alle Haartypen, besonders empfohlen bei dünnem Haar – leicht, beschwert nicht

ICE BLOND LEAVE-IN DETANGLER: für alle Haartypen – ideal bei kalten Blondtönen und allen anderen kalten Tönen

THERMO PROTECTIVE SMOOTHING CREME: zur Verstärkung der feuchtigkeitsspendenden Wirkung und um das Haar gegen Wärmequellen zu schützen.

Es ist keine Einwirkzeit erforderlich. Nicht ausspülen.

empfohlene Produkte

ARGAN&KERATIN NECTAR

HYDRATING LEAVE-IN DETANGLER

ICE BLOND LEAVE-IN DETANGLER

THERMO-PROTECTIVE SMOOTHING CREME



STEP 7

FINISH

Um die äußere Schuppenschicht des Haars nach dem Färben zu schließen, empfehlen wir die Verwendung des **ARGAN & KERATIN ELIXIR.**

Alternativ kann auch das **SPLIT-ENDS REPAIR SERUM** verwendet werden. Nach dem Styling auf das trockene Haar auftragen und das Produkt mit den Händen auf den gesamten Längen verteilen.

Für einen letzten Touch mit Glanzeffekt **SCENTED SHINE SPRAY** anwenden.

empfohlene Produkte

A&K ELIXIR

SPLIT-ENDS REPAIR SERUM

SCENTED SHINE SPRAY



TIPPS / ANWENDUNG

GEMISCHT MIT GLOW UP ACTIVATOR

In Kombination mit dem speziellen **GLOW UP ACTIVATOR 1,5 %** entsteht keine aufhellende Wirkung auf natürliches Haar. Im Verhältnis 1:4 mit einer Einwirkzeit von 8/10 Minuten. Es kann auch als Glanzpflege für natürliches und verblasstes Haar verwendet werden und sorgt für einen voluminösen und glänzenden Effekt. Die Farbtöne können untereinander gemischt werden, um zusätzlich zu den vorhandenen Farbtönen individuelle Farbtöne zu kreieren.

MIT 10 VOL. 3 % GEMISCHT

Kann verwendet werden, um die ersten weißen Haare zu kaschieren. Bei Aufhellungen immer auf die enthaltenen Pigmente in der GLOW UP Nuance achten.

MIT 20 VOL. 6 % GEMISCHT

Das GLOW UP Färbesystem kann verwendet werden, um einen natürlichen Reflex der Farbe mit Ton-in-Ton-Effekt zu verleihen. Das allmähliche Verblassen des Reflexes erfolgt nach 20-24 Haarwäschen, ohne dass sich die Tonhöhe der Farbe verändert.

pH

GLOW UP COLOR

Demi-permanente Haarfarbe ohne Ammoniak, ideal zur Tönung, Abmilderung oder Verstärkung eines bestehenden Farbtons. Beeinträchtigt die Grundfarbe nicht und kann zwischen einem und dem nächsten Färbeservice angewandt werden, um die Haltbarkeit der Farbe zu verlängern und die Reflexe aufzufrischen. Einwegverpackung. **Nach dem Öffnen der Flasche empfiehlt es sich, die Nuance innerhalb weniger Tage aufzubrauchen.**

VEGAN FRIENDLY

pH 8.5 - 9.5

EIGENSCHAFTEN

Innovative Wirkungsformel auf alkalischer Basis für ein optimales Eindringen der Pigmente. Mit dem Aktivator mit saurer Basis gemischt, entfaltet sie eine stark leistungsfähige und haarschonende Wirkung.

WIRKSTOFFE

OLEIC ACID

ölige Komponente, die zur Familie der **OMEGA-9**-Fettsäuren gehört. Bewahrt die natürliche Weichheit, Entwirrbarkeit und Kämmbarkeit des Haars.

ASCORBINSÄURE

Vitamin C mit antioxidativer Wirkung.

TEXTUR:

flüssig / geleeartig

GEEIGNET FÜR:

Alle Haartypen. Natürliches, gefärbtes, blondiertes, trockenes und behandeltes Haar.

NUANCEN

9.2 | 8.21 | 8.22 | 8.44 | 7.66 | 5.2 | 7.71 | 7.33 | 6.0 | 9.32
9.0 | 9.11 | NATURAL

DUFT

PURE LIGHT

Der Duft ist eine aromatische Sinfonie aus Lavendel, Mandarine und Blättern der schwarzen Johannisbeere, die sich mit der harmonischen Herznote aus Sekeleton Blüten, Tannenbalsam und Geranienblättern verflechtet. Sandelholz, Vetiver und Bockshornklee entfalten sich in einer holzartigen Grundnote.

KOPFNOTE BLUMIG

Lavendel | Mandarine | Cassis Blätter

HERZNOTE ZITRUS

Sekeleton Blume | Tannenbalsam | Geranienblätter

BASIS HOLZIG:

Sandelholz | Vetiver | Bockshornklee

ANWENDUNG:

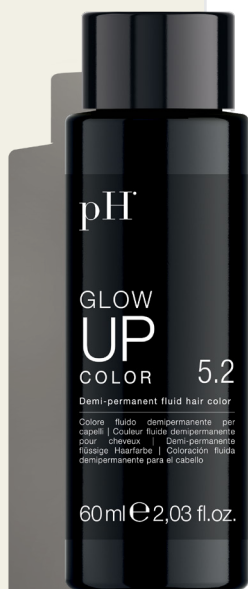
Mit Glow Up Activator 5 vol. mischen Auf feuchtes oder nasses Haar auftragen. Auf der zu färbenden Partie verteilen. Mischverhältnis 1:1,5 zum Tönen, 1:2 zum Wiederbeleben der Farbe. Je nach gewünschtem Ergebnis 5 bis 20 Minuten einwirken lassen. Gründlich ausspülen.

60ml e 2,03fl.oz

EMPFEHLUNGEN VOM PROFI:

Für maximale Leistung empfiehlt sich die Verwendung von Glow Up Color in Kombination mit Glow Up Activator.

Bei Verwendung eines ungeeigneten Aktivators/Oxid ist die Leistung der Behandlung nicht gewährleistet und der Gesundheitszustand des Haars gefährdet.



Colore fluido demi-permanente per capelli | Couleur fluide demi-permanente pour cheveux | Demi-permanente flüssige Haarfarbe | Coloración fluida demi-permanente para el cabello

60ml e 2,03 fl.oz.

pH



GLOW UP GLOSS

Flüssige halbpermanente Tönung. Kann als Glanzfluid oder als Tönung verwendet und mit allen Farbtönen gemischt werden, um die Intensität der Farbe zu mildern.

VEGAN FRIENDLY

pH 8.5 - 9.5

EIGENSCHAFTEN

Innovative Wirkungsformel auf alkalischer Basis für ein optimales Eindringen der Pigmente. Mit dem Aktivator mit saurer Basis gemischt, entfaltet sie eine stark leistungsfähige und haarschonende Wirkung.

WIRKSTOFFE

OLEIC ACID

ölige Komponente, die zur Familie der **OMEGA-9**-Fettsäuren gehört. Bewahrt die natürliche Weichheit, Entwirrbarkeit und Kämmbarkeit des Haars.

ASCORBINSÄURE

Vitamin C mit antioxidativer Wirkung.

TEXTUR:

flüssig / geleeartig

GEEIGNET FÜR:

Alle Haartypen. Natürliches, gefärbtes, blondiertes, trockenes und behandeltes Haar.

INCI

Aqua (Water), Isopropyl Alcohol, Laureth-2, Oleic Acid, Propylene Glycol, PEG-2 Cocamine, Cocamide MEA, Ethanolamine, Sodium Laureth Sulfate, Sec-Butyl Alcohol, Sodium Metabisulfite, Disodium EDTA, Quaternium-80, Ascorbic Acid, Parfum (Fragrance), Linalool.

DUFT

PURE LIGHT

Der Duft ist eine aromatische Sinfonie aus Lavendel, Mandarine und Blättern der schwarzen Johannisbeere, die sich mit der harmonischen Herznote aus transparenten Blüten, Tannenbalsam und Geranienblättern verflechtet. Sandelholz, Vetiver und Bockshornklee entfalten sich in einer holzartigen Grundnote.

KOPFNOTE_BLUMIG

Lavendel | Mandarine | Cassis Blätter

HERZNOTE_ZITRUS

Skeletton Blume | Tannenbalsam | Geranienblätter

BASIS_HOLZIG:

Sandelholz | Vetiver | Bockshornklee

ANWENDUNG

Für eine Glanzwirkung nach der Haarwäsche mit Glow Up Activator 5 vol. mischen, 1:1,5 verdünnen und 10 min einwirken lassen. Ausspülen. Um die Intensität der Farbe abzuschwächen, diese zu gleichen Teilen mit dem gewählten Farbton von Glow Up Color mischen und die dafür angegebenen Einwirkzeiten beachten.

400ml e 13,53fl.oz

EMPFEHLUNGEN VOM PROFI

Für maximale Leistung empfiehlt sich die Verwendung von Glow Up Color in Kombination mit Glow Up Activator. Mit einer oder mehr Nuancen der Farbkarte zu neuen Farbtönen, Pastelltönen und jeder Art von Gegenfarbe mischbar.

pH

GLOW UP ACTIVATOR

Spezifische tönende Aktivator-Creme mit innovativer Wirkungsformel, die mit pflanzlichem Squalan angereichert ist. Schont die Haarfaser, stellt den Hydrolipidfilm des Haars wieder her, beugt Angriffen von außen vor und bewahrt die natürliche Feuchtigkeit des Haares.

VEGAN FRIENDLY

pH 2.0 - 3.5

EIGENSCHAFTEN

Creme-Aktivator 5 Vol. - 1,5 %

WIRKSTOFFE

SQUALAN PFLANZLICHER HERKUNFT

Aus Zuckerrohr gewonnenes Pflanzenöl, das aufgrund seiner besonderen Affinität zum Hauttalg häufig in der Hautpflege verwendet wird. Es hat die Fähigkeit, den Hydrolipidfilm wiederherzustellen und die Gesundheit des Haares zu bewahren.

TEXTURE:

geschmeidige Creme

GEEIGNET FÜR:

Alle Haartypen. Natürliches, gefärbtes, entfärbtes, trockenes und behandeltes Haar.

INCI

Aqua (Water), Cetearyl Alcohol, Hydrogen Peroxide, Ceteareth-20, Glycerin, Squalane, Peg-40 Hydrogenated Castor Oil, Dimethicone, Phosphoric Acid, Etidronic Acid, Oxyquinoline Sulfate, Disodium Edta, Parfum (Fragrance).

DUFT

PURE LIGHT

Der Duft ist eine aromatische Sinfonie aus Lavendel, Mandarine und Blättern der schwarzen Johannisbeere, die sich mit der harmonischen Herznote aus transparenten Blüten, Tannenbalsam und Geranienblättern verflechtet. Sandelholz, Vetiver und Bockshornklee entfalten sich in einer holzartigen Grundnote.

KOPFNOTE BLUMIG

Lavendel | Mandarine | Cassis Blätter

HERZNOTE ZITRUS

fiori trasparenti | fir balsam | foglie di geranio

BASIS HOLZIG:

Sandelholz | vetiver | fieno greco

ANWENDUNG

Produkt zum Ausspülen.

Im Verhältnis 1:1,5 oder 1:2 mit Glow Up Color verwenden.

1000ml e 33,81 fl.oz

EMPFEHLUNGEN VOM PROFI

Für maximale Leistung empfiehlt sich die Verwendung von Glow Up Color in Kombination mit Glow Up Activator.



FÜR WEN GEEIGNET

Für alle Haartypen: dünn, mittel und dick. Lockig oder glatt.

Natürlich, gefärbt, gebleicht, trocken und behandelt.

SERVICES

TÖNUNG NACH DEM BLONDIEREN

TON IN TON

AUFFRISCHEN

REVITALISIEREN

INTENSIVIEREN

NEUTRALISIEREN

KORRIGIEREN

TÖNEN

NEUEN GLANZ SCHENKEN

VOR-/REPIGMENTIEREN

VERLÄNGERN DER HALTBARKEIT DER FARBE

VORÜBERGEHENDE TRENDAKZENTE SETZEN

PASTELLEFFEKTE ERZEUGEN

EIGENSCHAFTEN

- VEGAN FRIENDLY
- AMMONIAKFREI
- INNOVATIVE WIRKUNGSFORMEL MIT ALKALISCHEM PH-WERT
- MIT PFLANZLICHEM SQUALAN ANGEREICHERTER GLOW UP ACTIVATOR
- SCHONENDE WIRKUNGSFORMEL, DIE SICHERHEIT BEI DEN BEHANDLUNGEN NACH DEM BLONDIEREN SCHENKT
- VIELSEITIG EINSETZBAR
- 100 % MISCHBARE NUANCEN
- EINFACH UND SCHNELL ZU VERWENDEN
- MIT MIKROPIGMENTEN
- FÜR DEN HÄUFIGEN GEBRAUCH GEEIGNET
- SCHENKT DEM HAAR GLANZ UND LEUCHTKRAFT
- ANGENEHMER DUFT
- ERLEICHTERT DAS STYLING

PLUS

- MÖGLICHKEIT DER HERSTELLUNG UNENDLICH VIELER MODEFARBEN ODER PERSONALISIRTER PASTELLTÖNE.
- BEI DEN TECHNISCHEN SERVICES VIELSEITIG VERWENDBAR
- MIT JEGLICHEM TECHNISCHEN SERVICE KOMBINIERBAR
- ERMÖGLICHT DAS ANGEBOT EINER VIELZAHL VON FÄRBESERVICES

TIPPS FÜR DIE AUSWAHL DER BEHANDLUNG

ZIEL	MISCHUNG	EINWIRKZEIT	ERGEBNIS
NACH DEM BLONDIEREN AFTER BLEACH	1 : 2	10/15 min	wirkt gelben Reflexen der Aufhellung entgegen, um den gewünschten Farbeffekt zu erzielen.
TÖNEN TONER	1 : 1,5	15/20 min	frischt die bereits existierenden Farben auf und tönt sie
FARBKORREKTUR COLOR CORRECTOR:	1 : 1,5	10/20 min	korrigiert unerwünschte Reflexe
GLANZ-EFFEKT EXTRA SHINE EFFECT	1 : 2	10/20 min	verleiht dem Haar einen klaren und sofortigen Glanz.
PERMANENTE HAARFARBE AUFFRISCHEN PERMANENT COLOR REFRESHER:	1 : 1,5	10/20 min	frischt die Farbe auf den bereits vorher gefärbten Längen auf
ANSATZ KASCHIEREN MODULATOR TONERS	1 : 2	15/20 min	kaschiert den herausgewachsenen Ansatz und sorgt für eine natürliche, angenehme Wirkung
KONTRASTE REDUZIEREN BASE BREAKER	1 : 1,5	10/20 min	Bei Strähnen in den Längen Glow up auf den Ansatz auftragen, um ein gleichmäßiges Ergebnis zu erzielen.

GLOW UP YOUR BEAUTY



www.ph-world.de



[ph_germany](https://www.instagram.com/ph_germany)
